

	00	01	02	03	04	05	06	07	08	09	
A											A
B											B
C											C
D											D
E											E
F											F
G											G
H											H
I											I
	00	01	02	03	04	05	06	07	08	09	

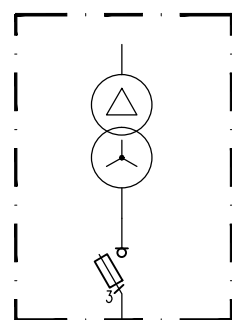
...	...	...	...
...	...	...	...
...	...	...	...
...	...	...	...
-	19.03.2015	PIERWSZE WYDANIE RYSUNKU	K.Dębowski
REWIZJA	DATA	OPIS ZMIAN	OPRACOWAŁ

<div><div>ETC</div><div>ARCHITEKCI</div></div> <div><div>„ETC Architekci Sp. z o.o.” Spółka komandytowa</div><div>53-137 Wrocław, al. Wiśniewa 36a</div><div>tel.: 0-71 78-79-730, fax: 0-71 78-79-733</div><div>e-mail: biuro@etca.com.pl</div></div>	
GENERALNY PROJEKTANT	

<div><div>CEG</div><div>CREATIVE ENGINEERS GROUP</div></div> <div><div>CEGROUP Sp. z o.o. Sp.k.</div><div>44-100 GLIWICE, ul. KOŚCIUSZKI 1C</div><div>TEL.:(+48) 32-444-66-66, FAX : (+48) 32-750-88-53</div><div>E-MAIL: biuro@cegroup.pl</div></div>	<div>Urząd Gminy Świdnica</div> <div>ul. B. Głowackiego 4, 58-100 Świdnica</div>
PROJEKTANT BRANŻY	INWESTOR

PROJEKTANT:	Krzysztof Dębowski	<div><div></div><div></div><div></div></div>	Tom 5.1
NR UPR. PROJ.	226/98		
SPRAWDZAJĄCY:	Adam Skrzypiec		
NR UPR. PROJ.	SLK/5254/POOE/14		
OPRACOWANIE:	Marek Bojda		
OPRACOWANIE:			

KONC	<input type="checkbox"/>	PB	<input type="checkbox"/>	PP	<input type="checkbox"/>	PW	<input checked="" type="checkbox"/>
------	--------------------------	----	--------------------------	----	--------------------------	----	-------------------------------------



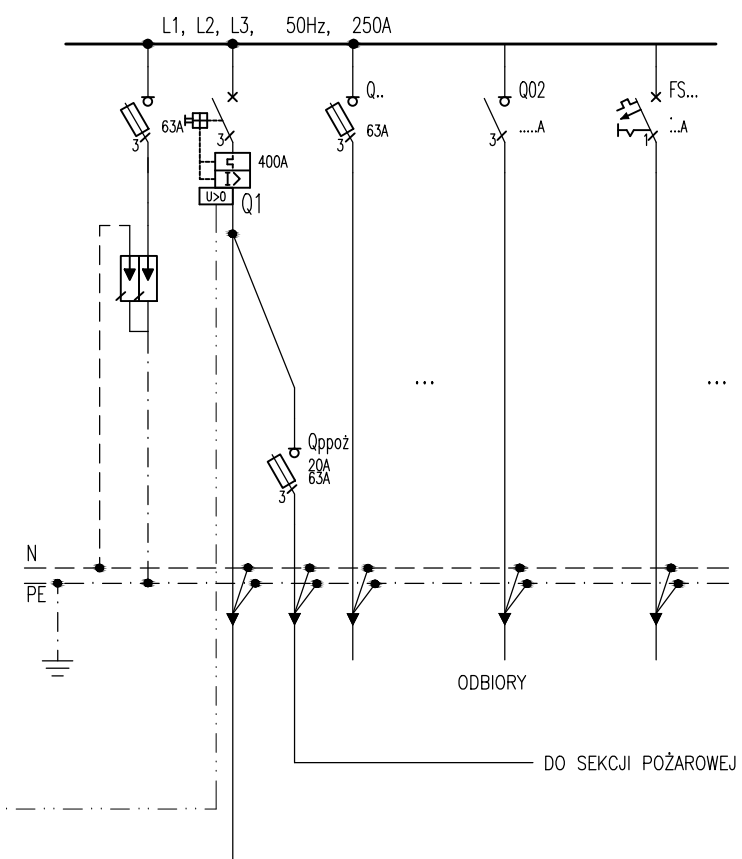
KABEL ZASILAJĄCY ZESTAW ZŁĄCZOWO-POMIAROWY

GRANICA WŁASNOŚCI

YAKXs 4x185mm2

## ZAKRES PRZEDSIĘBIORSTWA ENERGETYCZNEGO

## ZAKRES INWESTORA

PWP 

Przycisk PWP należy  
zlokalizować  
w pobliżu głównego wejścia  
do budynku

OBUDOWA EI120 WEWNĄTRZ  
BUDYNKUA3